

## Das Wegwerftagebuch – Welche und wie viele Lebensmittel landen bei uns im Müll?

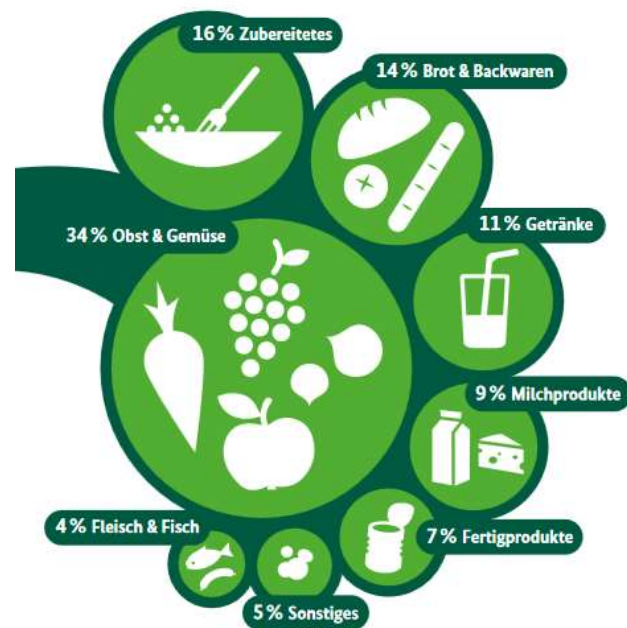
<i>Montag</i>	<i>Dienstag</i>	<i>Mittwoch</i>	<i>Donnerstag</i>	<i>Freitag</i>	<i>Wochenende</i>

Farbzuordnung: Grün: Grünabfall, Grau: Restmüll

## Das Wegwerftagebuch – was und wieviel landet bei uns im Müll?

Jedes achte Lebensmittel landet in der Mülltonne! Pro Kopf und Jahr werden ca. 55 kg Essen weggeschmissen. Das meiste davon ist vermeidbarer Abfall. Rund 11 Millionen Tonnen vermeidbare Lebensmittelabfälle bedeuten auch fast 48 Millionen Tonnen Treibhausgasemissionen, die ohne Nutzen verursacht wurden.

Obst und Gemüse, das schon Druckstellen hat oder nicht mehr so schön aussieht wie noch in der Auslage im Supermarkt, stehen dabei an der Spitze der entsorgten Lebensmittel. Danach folgen Teig- und Brotüberreste sowie Speisereste von gekochten Mahlzeiten (Quelle: BMEL; zugutfürdietonne.de).



Grafik: Infobroschüre BMEL: Die 10 goldenen Regeln gegen Lebensmittelverschwendung;

Die Ursachen für Lebensmittelverschwendung sind unterschiedlich. Das so oft missverständliche Mindesthaltbarkeitsdatum, eine schlechte Planung beim Einkauf, eine falsche Lagerung der Lebensmittel oder auch ein Überangebot von Produkten sind dafür die Ursache. **Für die Erde und ihr Klima ist die Lebensmittelverschwendung ein großes Problem. Wertvolle Ressourcen wie fruchtbare Böden und Wasser werden verschwendet aber auch der umweltschädliche Einsatz von Düngemitteln und Mineralstoffen auf den Feldern belastet die Umwelt.**

Ein Drittel aller Lebensmittel werden sinnlos angebaut, produziert und auch transportiert. Dräger de Teran vom WWF verdeutlicht das nochmal wie folgt: **"Umgerechnet sind alle Nahrungsmittel, die wir in den ersten vier Monaten von 2017 produziert haben, auf dem Müll gelandet."** Dem gegenüber stehen 800 Millionen hungernde Menschen weltweit. Die ungleiche Verteilung und der Zugang zu Lebensmitteln führt zu weiteren gesamtgesellschaftlichen Aufgaben, wie zum Beispiel globalen Flüchtlingsbewegungen.

Mit dem **Wegwerftagebuch** können Sie für Ihre Kita über einen bestimmten Zeitraum insbesondere **den Grünen Müll und den Restmüll** unter dem Aspekt der **Lebensmittelverschwendung** mal genauer untersuchen. Unter dem Gesichtspunkt **Ressourcenschutz** ist es sicherlich auch interessant den **Verpackungsmüll oder Papiermüll** zu dokumentieren und so mehr Sensibilität für das persönliche Konsumverhalten zu schaffen.